

# RACE Time 1

**Cronometro** per la misurazione di un tempo massimo di  
59 minuti  
59 secondi  
9 decimi

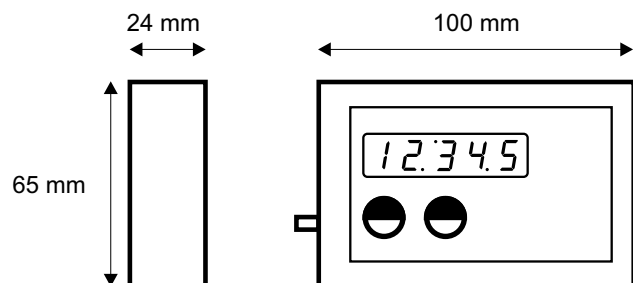
**Display a grandi cifre (10 mm)**  
con possibilità di doppia luminosità

**Interruttore di Accensione**

**Tasto START/STOP**  
Avvia o ferma il cronometro

**Tasto TIME/RESET**  
Blocca la visualizzazione sul tempo parziale o azzerà il cronometro

**Batteria Tampone**  
Evita lo spegnimento dello strumento nel caso in cui venga a mancare l'alimentazione della batteria principale



**TECNO2**  
PERFORMANCE PRODUCTS  
[www.tecno2.com](http://www.tecno2.com)

## Cronometro Digitale rally

Il cronometro digitale RACE TIME 1 (codice: AIT-RT1) è uno strumento appositamente realizzato per essere installato sul cruscotto delle vetture da rally.

Sulla tastiera a membrana impermeabile con display a cinque cifre, è possibile visualizzare il tempo attuale in minuti, secondi, decimi, oppure bloccare il parziale.

La batteria tampone interna, garantisce il funzionamento dello strumento anche in caso di accidentale scollegamento della batteria principale; la doppia illuminazione permette invece l'utilizzo in tutte le condizioni di luce, sia con un'intensa luce solare, che nelle ore notturne.

### Specifiche Tecniche

Peso :	90 g.
Ingombro massimo :	100 x 65 x 24 mm.
Alimentazione :	9 - 14 Vdc (da batteria esterna)
Batteria tampone :	9 Volt (autonomia circa 24 ore)
Assorbimento :	80 mA con alim. a 14 Volt
Tasti :	START / STOP Cronometro TIME / RESET
Visualizzazioni :	Display 5 Cifre a doppia luminosità (diurna e notturna)
Precisione :	0,1 sec.
Tempo massimo :	1 ora

I prodotti A.I.Tech. sono distribuiti da **TECNO2 S.r.l.**  
[www.aitechinstruments.com](http://www.aitechinstruments.com) [www.aitechitaly.it](http://www.aitechitaly.it)